

AlcaSense

material experience



COLORI MATERICI PER UNA GAMMA DI EFFETTI STRAORDINARI




material experience
material experience



material experience

COLORI MATERICI PER UNA GAMMA DI EFFETTI STRAORDINARI

AlcaSense

 ALCASENSE è un rivestimento decorativo ideato per donare un tocco prezioso alle superfici murali interne.

La sua particolare composizione rende ALCASENSE perfetto per chi desidera una superficie innovativa e materica in grado di rendere ogni parete una creazione unica, raffinata ed elegante tipica delle pietre minerarie. La varietà dei colori studiata per ALCASENSE si ispira ai cromatismi e alle suggestioni della natura.

Di facile applicazione conferisce agli ambienti decorati una gradevolezza visiva e tattile combinando modernità ed eleganza.


ALCASENSE viene proposto in sette differenti effetti: pietra classica, pietra vera, pietra rigata, pietra fugata, pietra neoclassica, pietra etnica, pietra moderna.





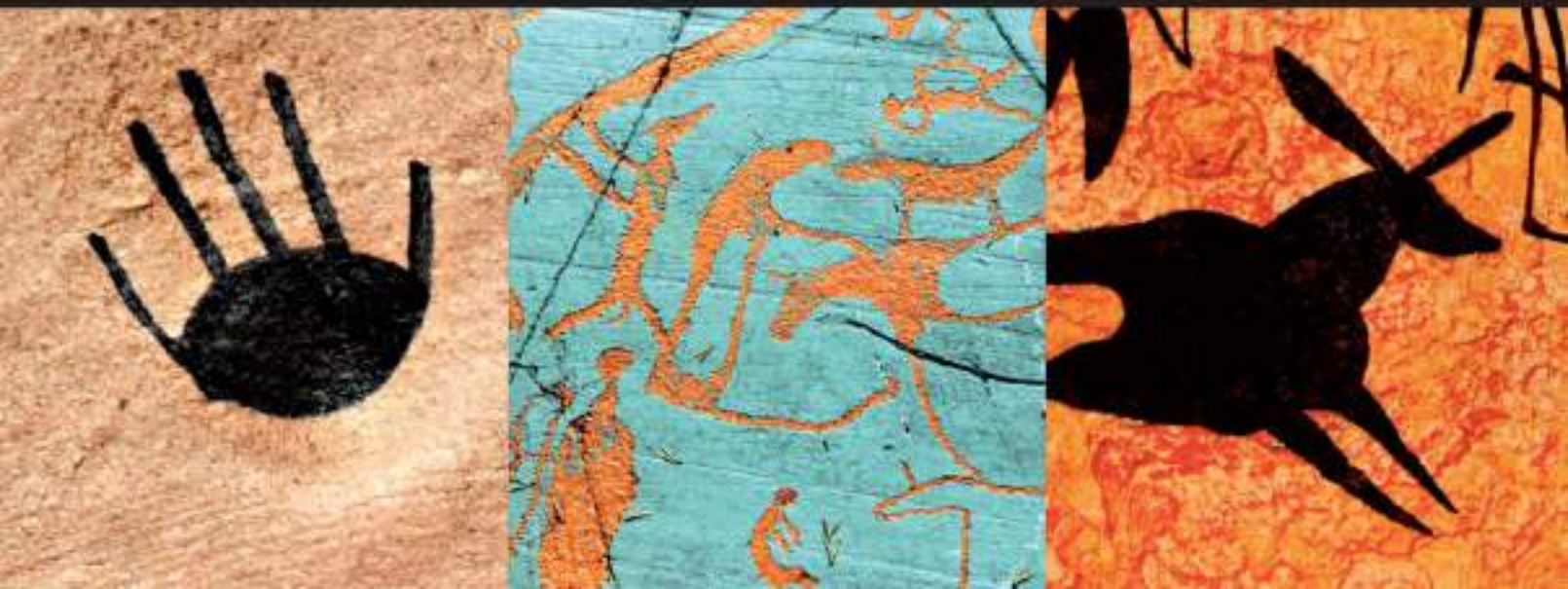
material experience

AlcaSense

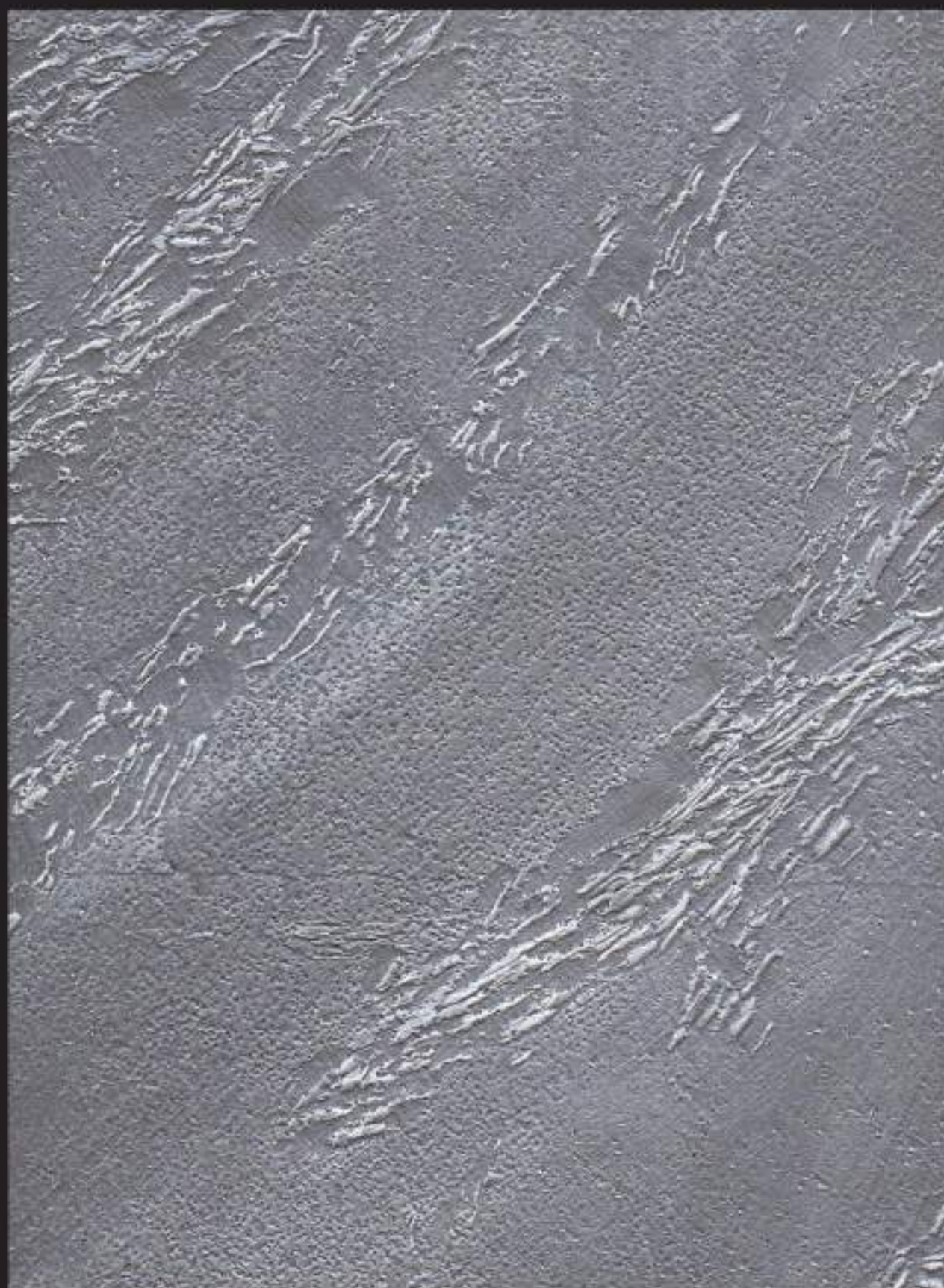
 ALCASENSE is a decorative coating designed to give a precious touch to the interior wall surfaces.

Its special composition makes ALCASENSE perfect for those who want a surface innovative and materica able to make every wall creation a unique, refined and elegant typical stone mining.

The variety of colors designed to ALCASENSE is inspired by the chromatisms and the suggestions of the nature. Easy to apply, to the decorated a pleasant visual and a tactile combining modernity and elegance. ALCASENSE is available in seven different effect : pietra classica, pietra vera, pietra rigata, pietra fugata, pietra neoclassica, pietra etnica, pietra moderna



AlcaSense



Pietra classica
Alcantara NP36 + Pearl



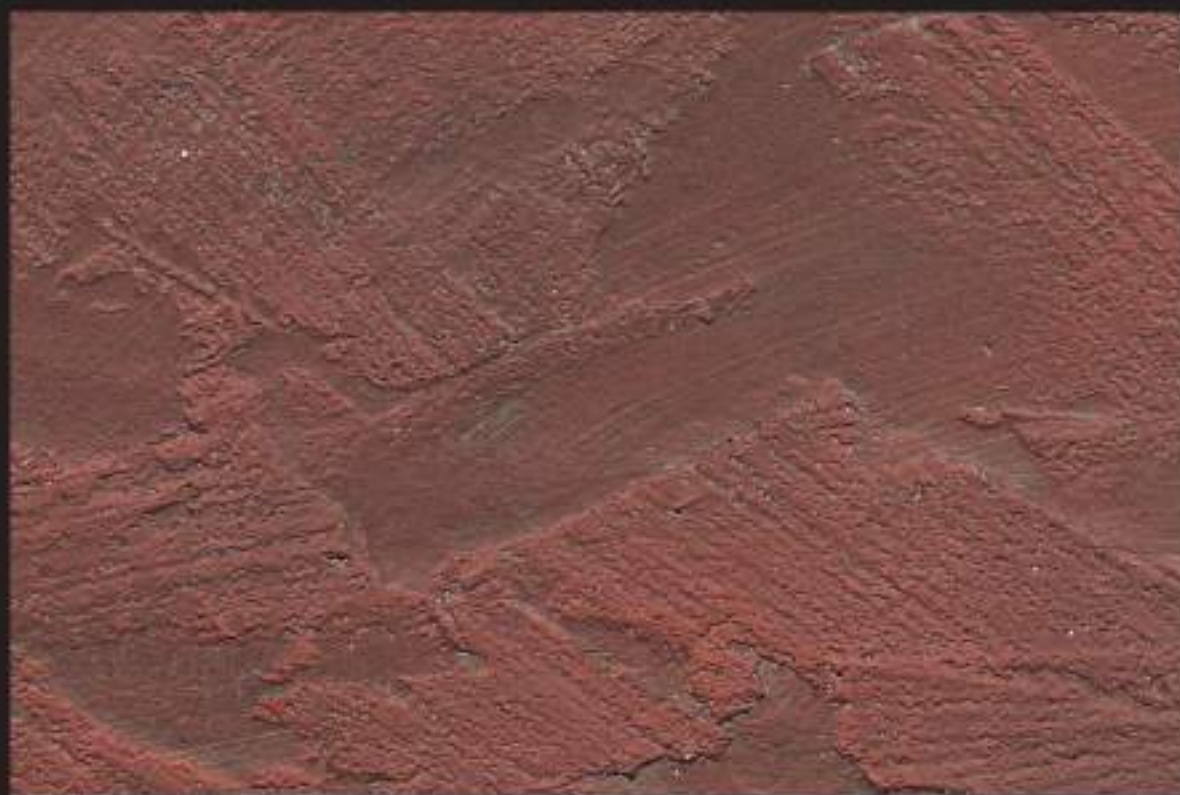
Pietra rigata
Alcantara Pearl



Pietra vera
Alcantara NP36 + NG06



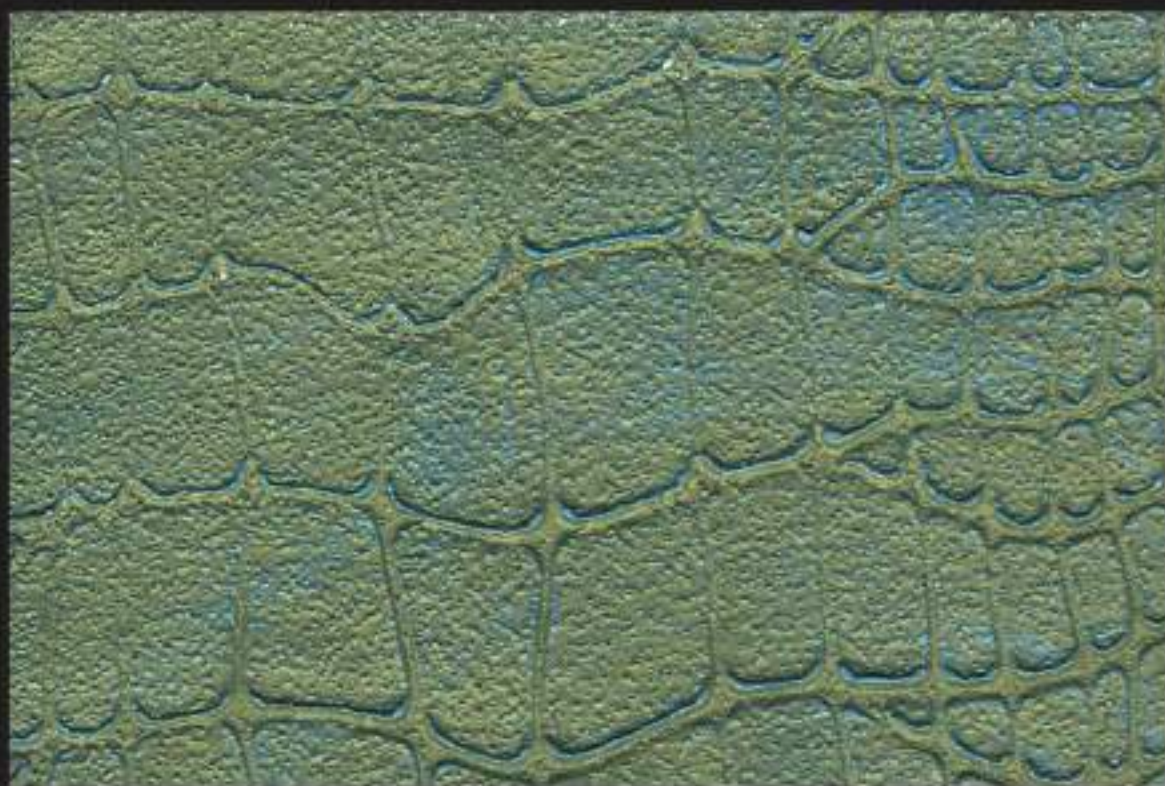
Pietra fugata
Alcantara NP06 + NP04



Pietra neoclassica
Alcantara NR03 + Rame




Pietra etnica
Alcantara NR04 + NG02



Pietra moderna
Alcantara NG08

AlcaSense

LINEA NUANS DECORATIVI DI CLASSE

 **ALCASENSE** è un decorativo in pasta all'acqua per interni di facile applicazione. La particolare composizione, a base di copolimeri acrilici, cariche e pigmenti selezionati e speciali additivi, conferisce al prodotto esclusivi e luminosi effetti materici.

PREPARAZIONE DEL SUPPORTO

Verificare che il supporto sia perfettamente asciutto e ben stagionato, pulito e liscio. Controllare che eventuali pitturazioni esistenti siano perfettamente ancorate al supporto. Preparato il supporto applicare con rullo a pelo corto, due mani di ISOLCOPREX EXTERIOR, la prima diluita con il 50-100% di acqua e la seconda con il 20-30% di acqua. Attendere almeno 6 ore tra una mano e l'altra. Dopo almeno 12 ore applicare ALCASENSE.

APPLICAZIONE

Applicare ALCASENSE in un unico passaggio con uno spessore di 2-3 mm utilizzando una spatola inox. Subito dopo disegnare con specifico attrezzo l'effetto desiderato. Attendere 15-30 minuti e appena ha inizio l'essiccazione lisciare la parete con spatola inox nel verso desiderato in modo da compattare e lucidare la superficie. Dopo 6-12 ore stendere una-due mani di ALKANTARA diluito al 20-40% con acqua con l'ausilio di una spugna. La temperatura di applicazione deve essere compresa tra 5°C e 30 °C.

DATI TECNICI

RESA: 2 Kg/mq per 1 strato
TEMPO DI ESSICCAZIONE (A 23°C)
fuori polvere: 30-40 minuti
secco al tatto: 1-2 ore
secco in profondità: 24 ore

 **ALCASENSE** is a decorative paste to water for interiors of easy application. The unique composition, based on acrylic copolymers, fillers and pigments and special additives, gives the product unique and luminous effects materici.

PREPARING THE SURFACE

Make sure the support is perfectly dry and well-seasoned, clean and smooth. Check that any existing paint are perfectly anchored to the surface. Prepared the surface, apply with short hair roller, two coats of ISOLCOPREX EXTERIOR, the first thinned with 50-100% water and the second with 20-30% water. Wait at least 6 hours between coats. After at least 12 hours apply ALCASENSE.

APPLICATION

Apply ALCASENSE in a single pass with a thickness of 2-3 mm using a stainless steel spatula. Immediately after draw with specific tool the desired effect. Wait 15-30 minutes and just starts drying, smooth the wall with stainless steel trowel in the desired direction to compact and polish the surface. After 6-12 hours, apply two coats of a-ALKANTARA diluted to 20-40% with water with the aid of a sponge. The application temperature should be between 5 ° C and 30 ° C.

TECHNICAL DATA

THEORETICAL YIELD: 2 Kg/mq for 1 layer
DRYING TIME: (at 23°C)
lack: 30-40 minutes
touch dry: 1-2 hours
deep dry: 24 hours



www.alcasitalia.it