

# Alkantara

Velvety Effect

UNA RICCA GAMMA DI COLORI DAI STRAORDINARI EFFETTI VELLUTATI



**ALCAS** ITALIA  
color your life





# Alkantara

Velvety Effect





UNA RICCA GAMMA DI COLORI DAI STRAORDINARI EFFETTI VELLUTATI

# Alkantara

ALKANTARA è un rivestimento decorativo per interni di alta tecnologia, nato dalla necessità di ottenere un prodotto altamente versatile e distintivo.

Impreziosisce gli ambienti che adorna con una texture di straordinari riflessi che impartiscono dinamicità e vitalità agli interni dal design più ricercato, inoltre, l'aspetto finale della decorazione si arricchisce di una sorprendente sensazione tattile vellutata. L'ecletticità del prodotto si manifesta nei tre diversi effetti applicativi proposti, oltre che nell'utilizzo per la decorazione di effetti materici che congiuntamente alle 112 tinte proposte, permettono di ottenere una moltitudine di atmosfere d'interni.

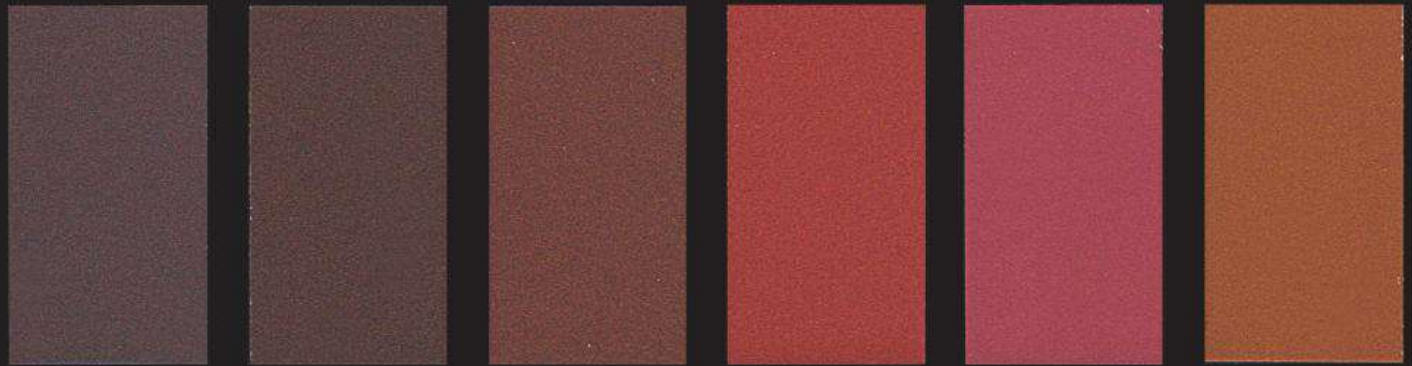
Le tecniche specifiche di applicazione del prodotto Alkantara le vedi su:

[www.alcasitalia.it](http://www.alcasitalia.it)





Le intense e seducenti passioni



NR103

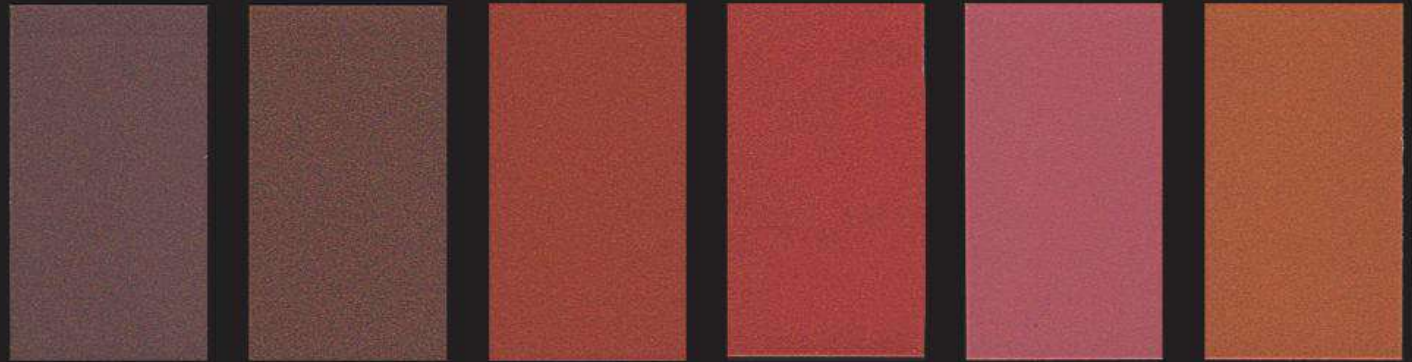
NR107

NR111

NR115

NR119

NR123



NR102

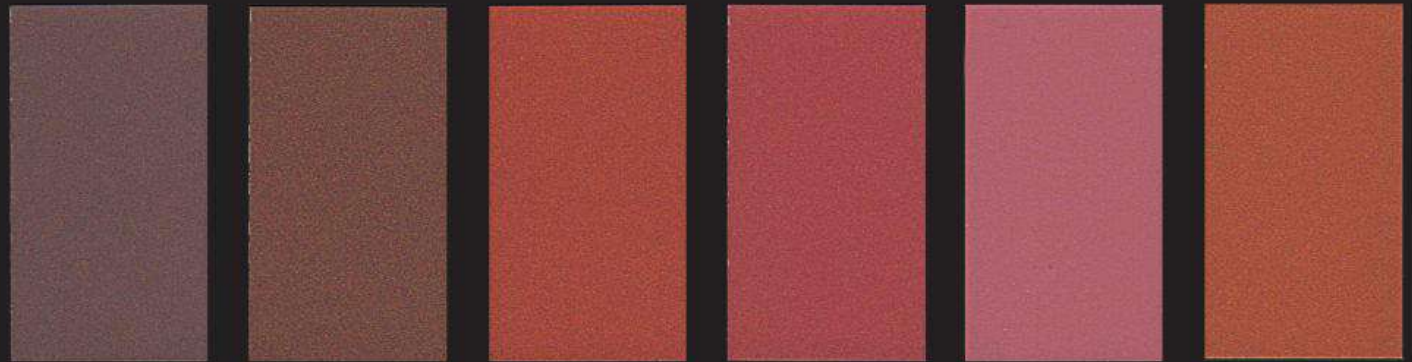
NR106

NR110

NR114

NR118

NR122



NR101

NR105

NR109

NR113

NR117

NR121



NR100

NR104

NR108

NR112

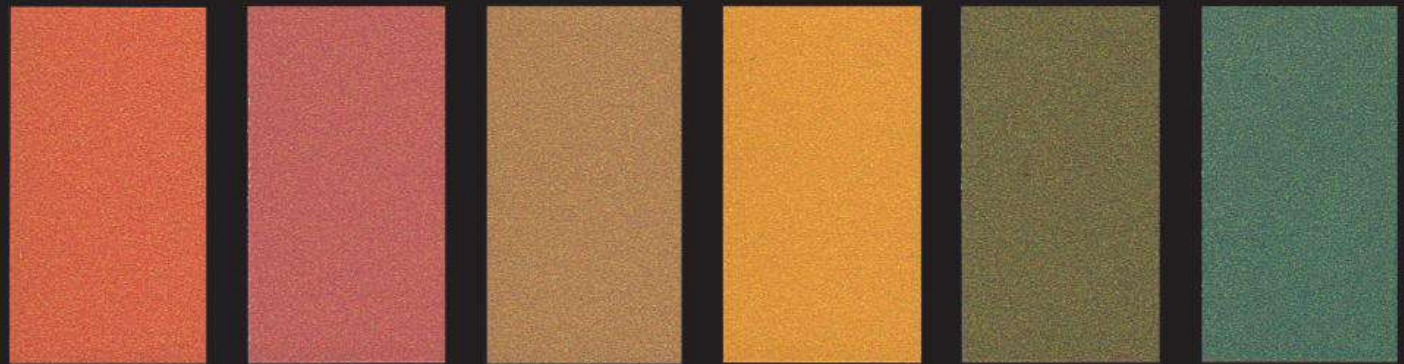
NR116

NR120





Le magiche suggestioni sahariane



NG103

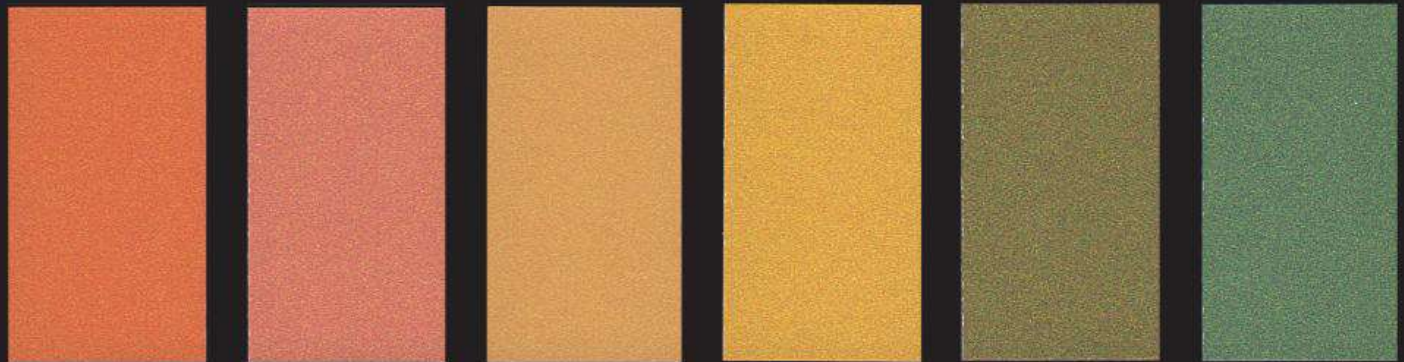
NG107

NG111

NG115

NG119

NG123



NG102

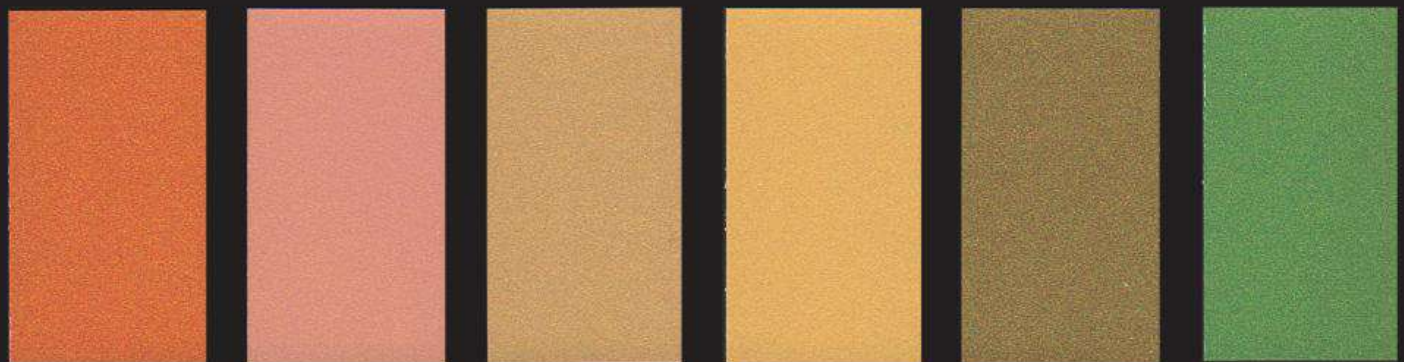
NG106

NG110

NG114

NG118

NG122



NG101

NG105

NG109

NG113

NG117

NG121



NG100

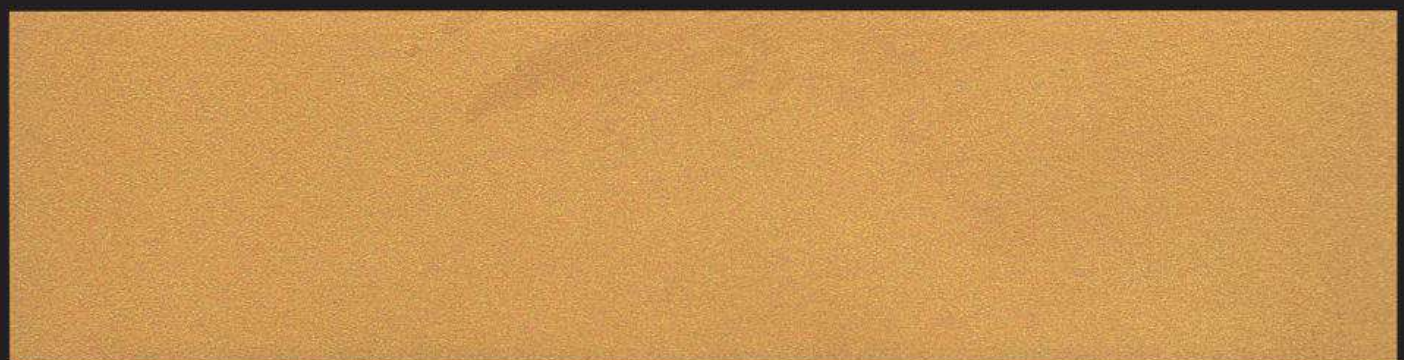
NG104

NG108

NG112

NG116

NG120



ALKANTARA GOLD



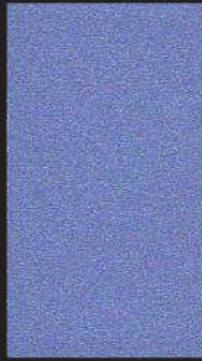
Le delicate nuances meditteranee



NP103



NP107



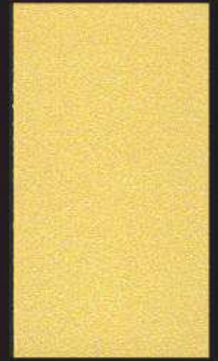
NP111



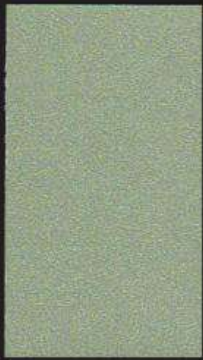
NP115



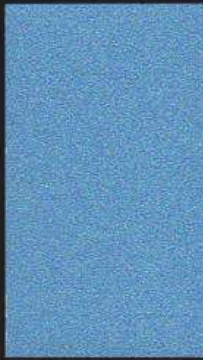
NP119



NP123



NP102



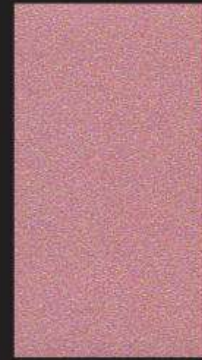
NP106



NP110



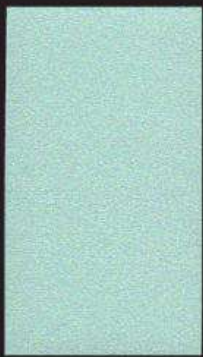
NP114



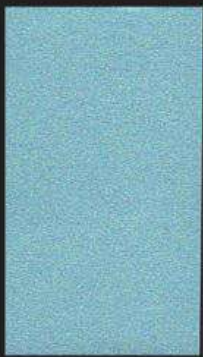
NP118



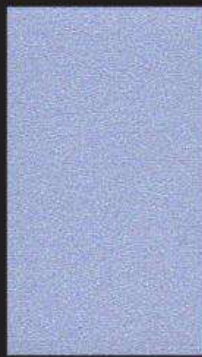
NP122



NP101



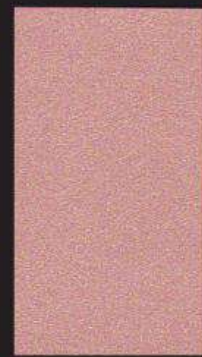
NP105



NP109



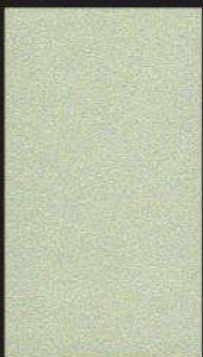
NP113



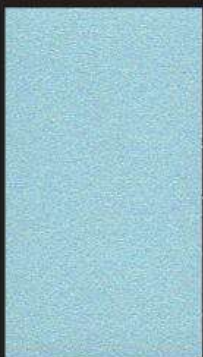
NP117



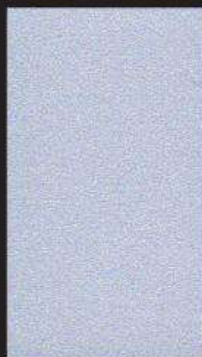
NP121



NP100



NP104



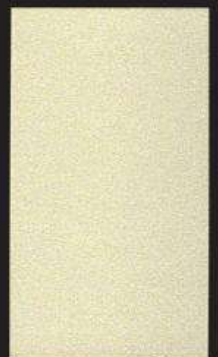
NP108



NP112



NP116



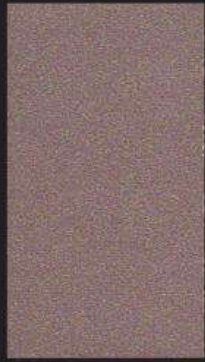
NP120



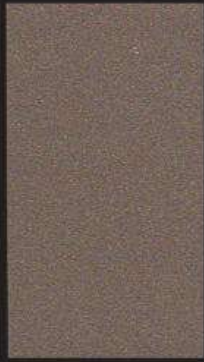
ALKANTARA PEARL



I colori della terra



NP128



NP133



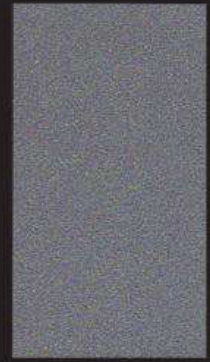
NP138



NP143



NP148



NP153



NP127



NP132



NP137



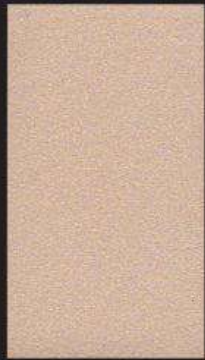
NP142



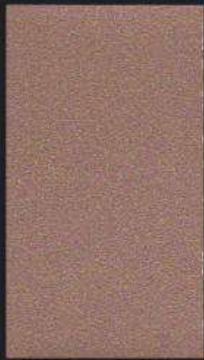
NP147



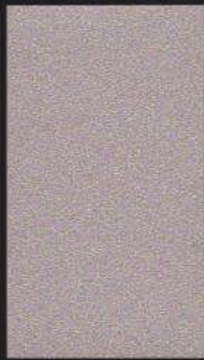
NP152



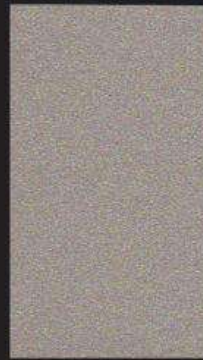
NP126



NP131



NP136



NP141



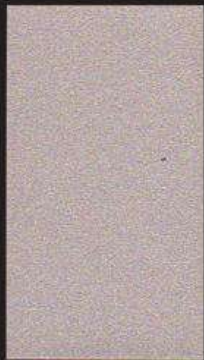
NP146



NP151



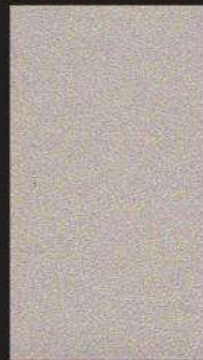
NP125



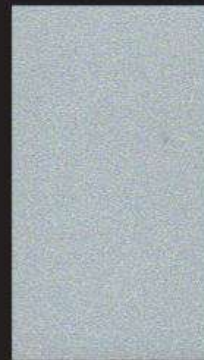
NP130



NP135



NP140



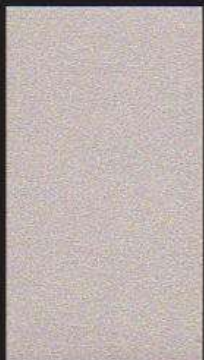
NP145



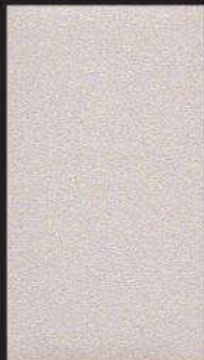
NP150



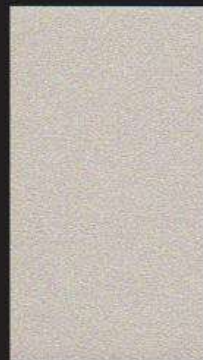
NP124



NP129



NP134



NP139

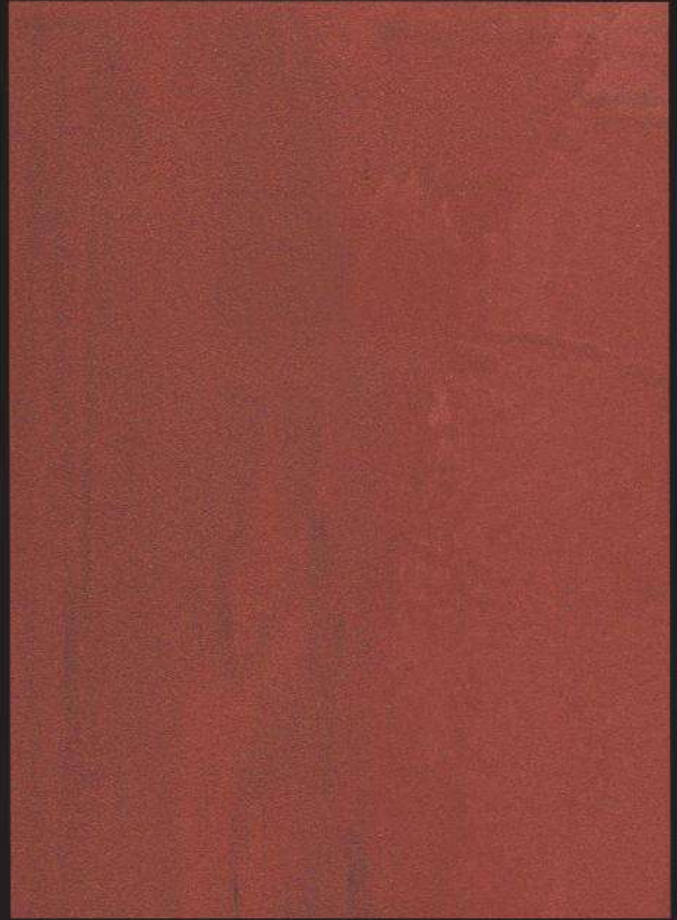


NP144



NP149





EFFETTO ALKANTARA MIX:  
ALKANTARA RAME + ALKANTARA GRAPHITE



NG115 - EFFETTO ALKANTARA STRETCH





NH6



NH5



NH4



NH3



NH2



NH1



ALKANTARA GRAPHITE



# Alkantara

## DESCRIZIONE

Pittura decorativa all'acqua per interni, perlescente, di facile applicazione. La particolarità delle materie prime impiegate nella formulazione, conferiscono al prodotto diverse caratteristiche che lo rendono un decorativo universale, elegante e d'impatto.

Le speciali resine permettono una forte versatilità nelle metodologie di applicazione e, una volta asciugato il prodotto, impartiscono una piacevole sensazione vellutata al tatto. Il prodotto viene proposto in quattro differenti basi PEARL, GOLD, RAME e GRAPHITE.

## PREPARAZIONE DEL SUPPORTO

Verificare che il supporto sia perfettamente asciutto e ben stagionato, pulito e liscio. Controllare che eventuali pitturazioni esistenti siano perfettamente ancorate al supporto. Preparato il supporto e trattato con idoneo fissativo all'acqua, applicare con pennello o con rullo a pelo corto, una-due mani di fondo ISOLCOPREX INTERIOR, la prima diluita con il 50-100% di acqua e la seconda con il 20-30% di acqua, preferibilmente della stessa tonalità di ALKANTARA. Attendere almeno 6 ore tra una mano e l'altra di fondo. Dopo almeno 12 ore applicare ALKANTARA.

## APPLICAZIONE ALKANTARA

**EFFETTO SPATOLATO:** Applicare con frattazzo in acciaio inox con bordi smussati e angoli arrotondati uno strato sottile di ALKANTARA in modo irregolare.

Dopo aver coperto circa 1 mq stendere il prodotto applicato dando spatolate incrociate in tutte le direzioni. Si otterranno così striature con sfumature di colore diverso.

Dopo almeno 6 ore applicare una seconda mano utilizzando lo stesso procedimento.

## EFFETTO ALKANTARA MIX:

Preparare il fondo utilizzando la tinta dominante della coppia prescelta dalla cartella di riferimento, applicandola con l'ausilio di una spatola in acciaio inox con bordi smussati e angoli arrotondati. Una volta asciugato lo strato di fondo, applicare simultaneamente le due tinte aggiungendole, in proporzioni diverse, sul frattazzo metallico col quale si dovrà applicare uno strato sottile della miscela di prodotto seguendo movimenti verticali. Le diverse gradazioni di sfumature verranno fuori col proseguire della lavorazione, quindi meno si lavora la miscela di prodotti, più l'aspetto finale sarà caratterizzato da bande di colore nette e distinte.

## EFFETTO ALKANTARA STRETCH:

Applicare con frattazzo in acciaio inox con bordi smussati e angoli arrotondati uno strato di ALKANTARA in modo irregolare e facendo uno spessore di circa 1.5 mm. Successivamente, quando il prodotto risulta ancora bagnato, "strappare" la superficie con l'ausilio di un rullo passandolo sull'intera superficie verniciata, oppure utilizzando lo stesso frattazzo metallico necessario per la stesura preliminare, apponendo l'intera superficie metallica sullo strato ancora bagnato e rimuovendola delicatamente in direzione perpendicolare alla parete. Infine, utilizzando il frattazzo metallico, schiacciare molto delicatamente, parzialmente e in maniera irregolare le increspature formate nel passaggio precedente.

## DESCRIPTION

Water-based decorative paint for interior applications, pearlescent and easy to apply.

The particularity of the raw materials used in the formulation, give the product different characteristics that make it a universal decorative, elegant and impactful.

The special resins allow a strong versatility in the methodologies of application and, once dried the product, impart a pleasant velvety feel to the touch. The product is proposed, available in three different bases: PEARL, GOLD, RAME and GRAPHITE.

## PREPARING THE SURFACE

Make sure the surface is perfectly dry, stable, clean and smooth. Check that any existing paintwork is perfectly anchored to the surface.

Having prepared the surface with a suitable water-based fixative, with a brush or short hair roller, apply one-two primer coats of ISOLCOPREX INTERIOR, the first diluted with 50-100% water and the second with 20-30% water, preferably of the same shade as ALKANTARA.

Wait at least 6 hours between primer coats.

After at least 12 hours apply ALKANTARA.

## APPLICATION ALKANTARA

**SPATOLATO EFFECT:** Apply with a stainless steel plasterer's trowel with blunt edges and rounded corners a thin layer of ALKANTARA with irregular movements.

After covering about 1 square metre, spread the applied product with crossed strokes in all directions. This will get create streaks with different colour shades.

After at least 6 hours, apply a second coat using the same procedure.

## ALKANTARA MIX EFFECT:

Prepare the base using the dominant color of the chosen pair from the reference fan-deck, applying it with the help of a stainless steel putty knife with rounded edges and rounded corners. Once the bottom layer has dried, apply the two shades simultaneously, adding them, in different proportions, on the metal putty knife with which a thin layer of the product mixture must be applied following vertical movements. The different nuance of shades will come out as the work progresses, so the less the mixture of products is processed, the more the final appearance will be characterized by clear and distinct bands of color.

## ALKANTARA STRETCH EFFECT:

Apply a layer of ALKANTARA in an irregular way with a stainless steel trowel with rounded edges and rounded corners, making a thickness of about 1.5 mm. Subsequently, when the product is still wet, "tear" the surface with the aid of a roller passing it over the entire painted surface, or using the same metallic trowel necessary for the preliminary drawing, affixing the entire metal surface to the still wet layer and gently removing it perpendicular to the wall.

Finally, using the metal trowel, very gently, partially and in an irregular way crush the ripples formed in the previous step.



spatola  
spatula



frattazzo  
trowel



rullo  
roller



5-6  
m<sup>2</sup>/lt  
spatolato - mix  
spatolato - mix



2,5-3  
m<sup>2</sup>/lt  
stretch  
stretch



6-12 ore  
6-12 hours



2 mani  
2 coats



pronto all'uso  
ready to use



agitare  
shake



interni  
interior

**ALCAS** ITALIA  
color your life

[www.alcasitalia.it](http://www.alcasitalia.it)

MADE IN ITALY